

## GEREKSİNİMLER

---

CubeBox One ileri teknolojilerin kullanıldığı bir üründür ve bu nedenle aşağıdaki gereksinimlere ihtiyaç duyar.

Günümüzde klasör/dosya ve diğer verilerimiz sadece yerel disk üzerinde olmaktan çıkmıştır. Kurumun hafızası sadece kendi bilgisayarınızın yerel diskinde değildir. CubeBox One sayesinde kendi yerel diskinizdeki verileriniz ile kurumun sunucularındaki verilerinizi tek bir platformda birleşmesi konforu sağlanır. CubeBox One eklenti mimarisine sahiptir ve bu sayede çeşitli eklentiler tek bir uygulama içerisinde kullanılabilir. Kılavuzdaki arayüzler temsilidir. Yeni geliştirilen özellikler eklenmiş veya ekran görüntüleri değişmiş olabilir.

CubeBox One uygulamasının çalışabilmesi için gerekli gereksinimler:

- Windows 10 Build 1809 veya yukarısı/Windows 2019 Server
- .Net Framework 4.8
- Microsoft Projected File System
- 8GB RAM
- En az 30 GB boş disk alanı

Kurulum öncesi aşağıdaki paketlerin yüklenmesi önerilir. Yüklenmediği takdirde kurulum tarafından yüklenebilecektir. Ancak bazı durumlarda işletim sisteminin hatalı bilgi vermesi nedeni ile söz konusu paketlerin kurulumu gerçekleştirilememektedir.

- .NET Framework 4.8 -> <https://dotnet.microsoft.com/download/dotnet-framework/thank-you/net48-web-installer>
- VC++ Çalışma zamanı kitaplıkları -> [https://aka.ms/vs/16/release/vc\\_redist.x64.exe](https://aka.ms/vs/16/release/vc_redist.x64.exe)

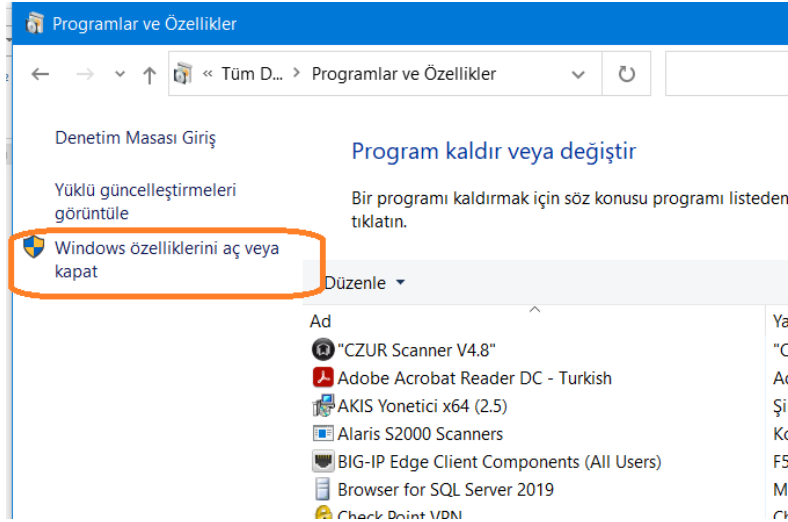
CubeBox ve PaperCap istemcilerinin bazı kitaplıkları VC++, diğerleri de C# dili ile geliştirilmiştir. Bu nedenle yukarıdaki paketlere gereksinim bulunmaktadır.

CubeBox ve PaperCap istemci uygulamaları “Click Once” uygulamalarıdır ve istenirse size verilen adres ile Web siteleri üzerinden de kurulabilir ve uygulama Web üzerinden de başlatılabilir, hatta Web sayfası içerisine de gömülebilir.

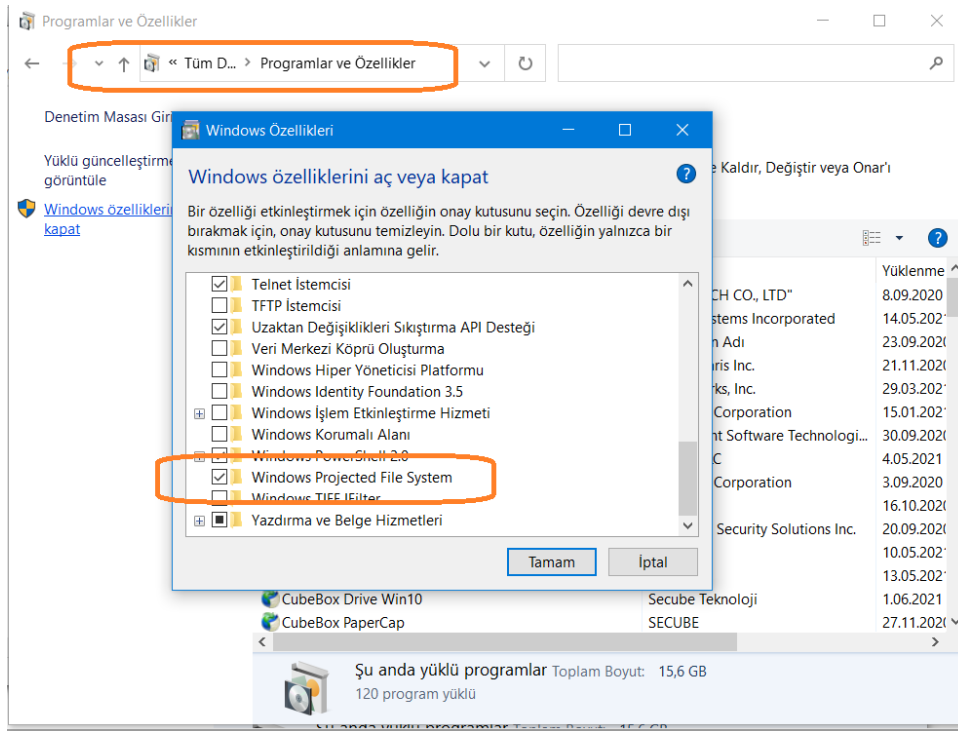
CubeBox, bilgi işlemin desteği olmadan da kurulabilir. Bu maksatla Microsoft Edge veya Internet Explorer kullanılır. **Kurulumun Microsoft Edge veya Internet Explorer kullanılarak yapılması önerilmektedir.**

Gereksinimlerden Microsoft Projected File System “Denetim Masası->Programlar ve Özellikleri” bölümünden Windows 10 işletim sistemine eklenir. Windows 10/11 işletim sistemi kullanılmıyor ve gereksinimler sağlanamıyor ise CubeBox One CubeBox Klasik modunda çalışacaktır.

Bu kısımda aşağıda görülebileceği gibi “Window özelliklerini aç veya kapat” kullanılır.



Ardından açılan pencereden “Windows Projected File System” seçilir ve tamam düğmesine basılır.



Windows Projected File System kurulumu ardından bilgisayarınızı yeniden başlatmanız gerekir.